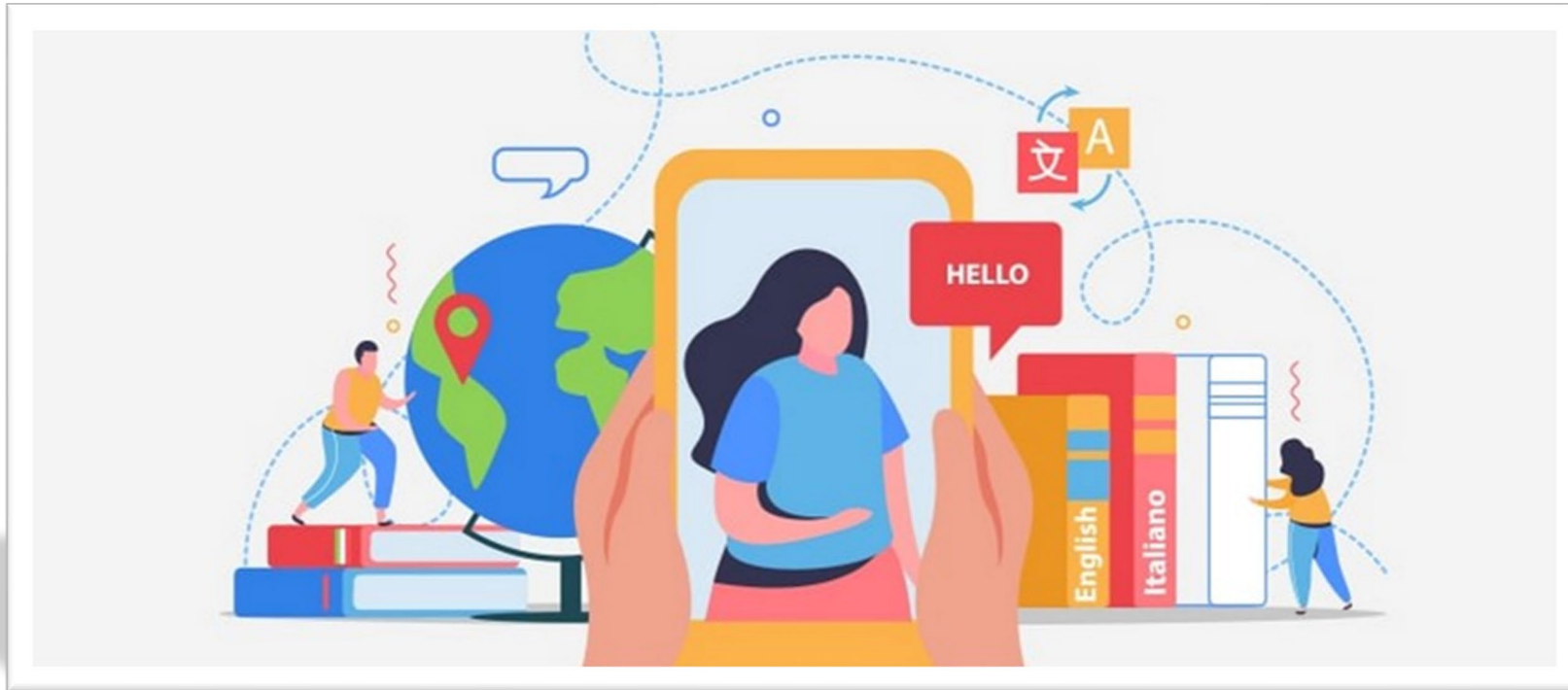


# **Welcome to the Language Center!**



# Termine und Infos für Studierende



# Unser Angebot für Studierende der TH-Nürnberg:

## Winter Semester 23/24 online und Präsenz

- Semesterbegleitende Sprachkurse
- Semesterbegleitende Zertifikatskurse und -prüfungen
- Bescheinigung von Sprachkenntnissen
- Sprechstunden

## Einteilung der Sprachkurse nach:

Gemeinsamer Europäischer Referenzrahmen für Sprachen (GER) der Europäischen Kommission

- A1 und A2: Anfängerstufe
- B1 und B2: Mittelstufe
- C1 und C2: Oberstufe

Bei europäischen Sprachen i.d.R. pro Semester (4 SWS-Kurs) je 1 Niveaustufe.



# Semesterbegleitende Sprachkurse

- Pflichtsprachen gemäß SPO (meistens Englisch Niveau B2)
- AWPf: Arabisch, Chinesisch, Deutsch als Fremdsprache, Englisch, Französisch, Italienisch, Japanisch, Koreanisch, Norwegisch, Portugiesisch, Russisch, Schwedisch, Spanisch, Thailändisch, Türkisch
- Alle Sprachen werden ab Anfängerniveau angeboten
- In vielen Sprachen auch Fachsprachen und Vertiefungskurse wie z.B. Grammatik, Konversation oder Präsentation
- Sprachkurse können als Studienleistung (AWPF o. WF) anerkannt werden

# Anerkennung der Sprachkurse als Studienleistung (AWPF):

## Voraussetzung: Bestehen der Prüfung

- Deutsch als Fremdsprache:
  - nur für Studierende in englischsprachigen Studiengängen und Austauschstudenten
- Englisch:
  - es können mit Bestehen der Prüfung nur Sprachkurse und Zertifikatskurse ab Niveau B2 anerkannt werden
- Alle anderen Sprachen können im Regelfall ab Niveau „A1 – Teil 2“ als AWPF angerechnet werden
- Alle Sprachkurse können als Wahlfach anerkannt werden
- Abweichende Regelungen gemäß SPO sind möglich (z.B. IB, IBT)



## Zertifizierung von vorhandenen Sprachkenntnissen:

- z.B. für Bewerbung oder Auslandsaufenthalt
- kostenfreie Teilnahmebestätigungen des Language Centers
- DAAD-Bescheinigungen

## Sprechstunden:

- Wöchentliche Sprechstunden für Deutsch, Englisch und Spanisch. Aktuelle Termine finden Sie auf der Homepage des LC.
- Korrekturlesen von Bewerbungen, Sprachtests, Kurseempfehlungen.

# Gebühren

- Alle Kurse werden aus Studienzuschüssen finanziert und sind für Studierende kostenfrei!
- Für Zertifikatsprüfungen fallen zusätzliche Prüfungsgebühren an



## Wichtige Termine und Hinweise für das **Winter Semester 2023:**

- Online-Kursanmeldung zur Teilnahme an allen Sprachkursen **erforderlich bis 16. Oktober 2023**
- Online-Anmeldung unter [www.th-nuernberg.de/sprachen](http://www.th-nuernberg.de/sprachen)
- Mindestteilnehmer\*innenzahl der Kurse: 8 Personen
- Kursbeginn AWPf: Montag 09.Oktober 2023
- Prüfungsanmeldung über VirtuOhm
- Prüfungszeitraum AWPf: 10. bis 17. Januar 2024  
Prüfungszeitraum Pflicht: 26. Januar bis 15. Februar 2024

## Für weitere Fragen:

- LANGUAGE CENTER

Gebäude WK, Raum WK.101

Wassertorstr. 6, EG

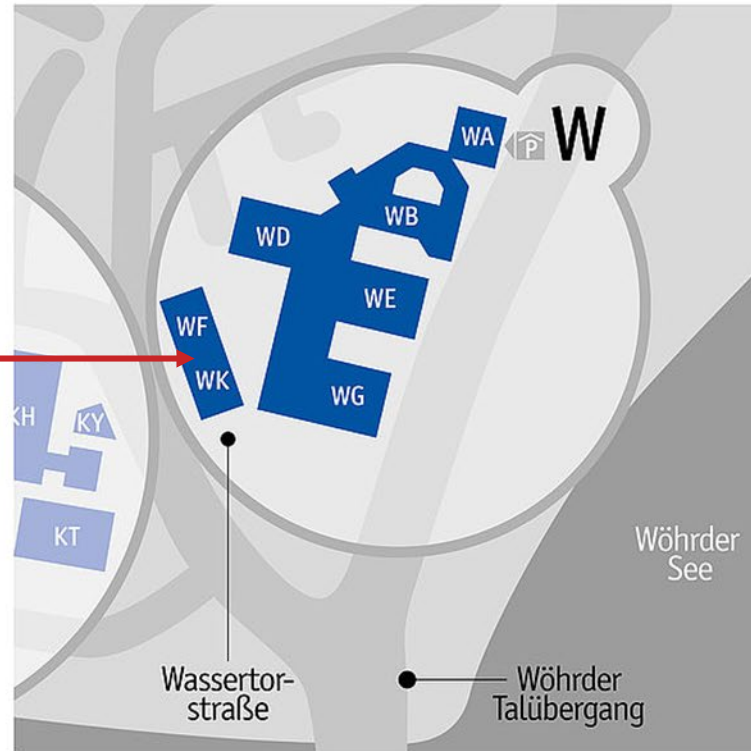
Mo – Do            08.00 – 12.00 Uhr  
                         13.00 – 14.00 Uhr

Tel.: 0911/5880-4064

Language-center@th-nuernberg.de



## Standort Language Center



### W STANDORT WASSERTORSTRASSE

#### WK - Wassertorstraße 6

Institute für Sprachen und Interkulturelle Kompetenz - Language Center  
Personalrat

#### WF - Wassertorstraße 8

Fachschaft - Elektrotechnik Feinwerktechnik Informationstechnik (EFI)  
International Office  
Study Lounge

#### Wassertorstraße 10

##### WA

Einfahrt zur Tiefgarage

##### Ofenhalle

##### WB

Fakultät Elektrotechnik Feinwerktechnik Informationstechnik (EFI)

##### WD

Fakultät Verfahrenstechnik (VT)

##### WE

Polymer Optical Fiber Application Center (POF-AC)

Fakultät Werkstofftechnik (WT)

##### WG

Fakultät Design

Usability Engineering Center (UEC)