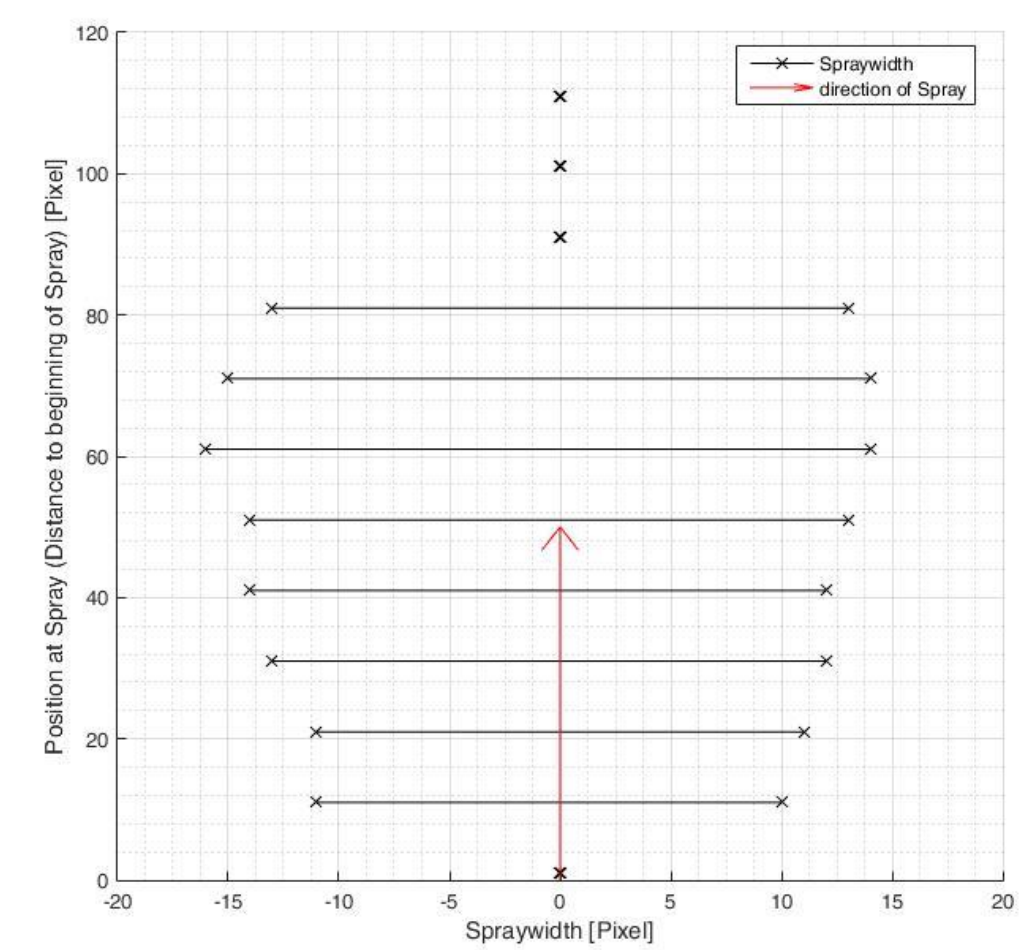
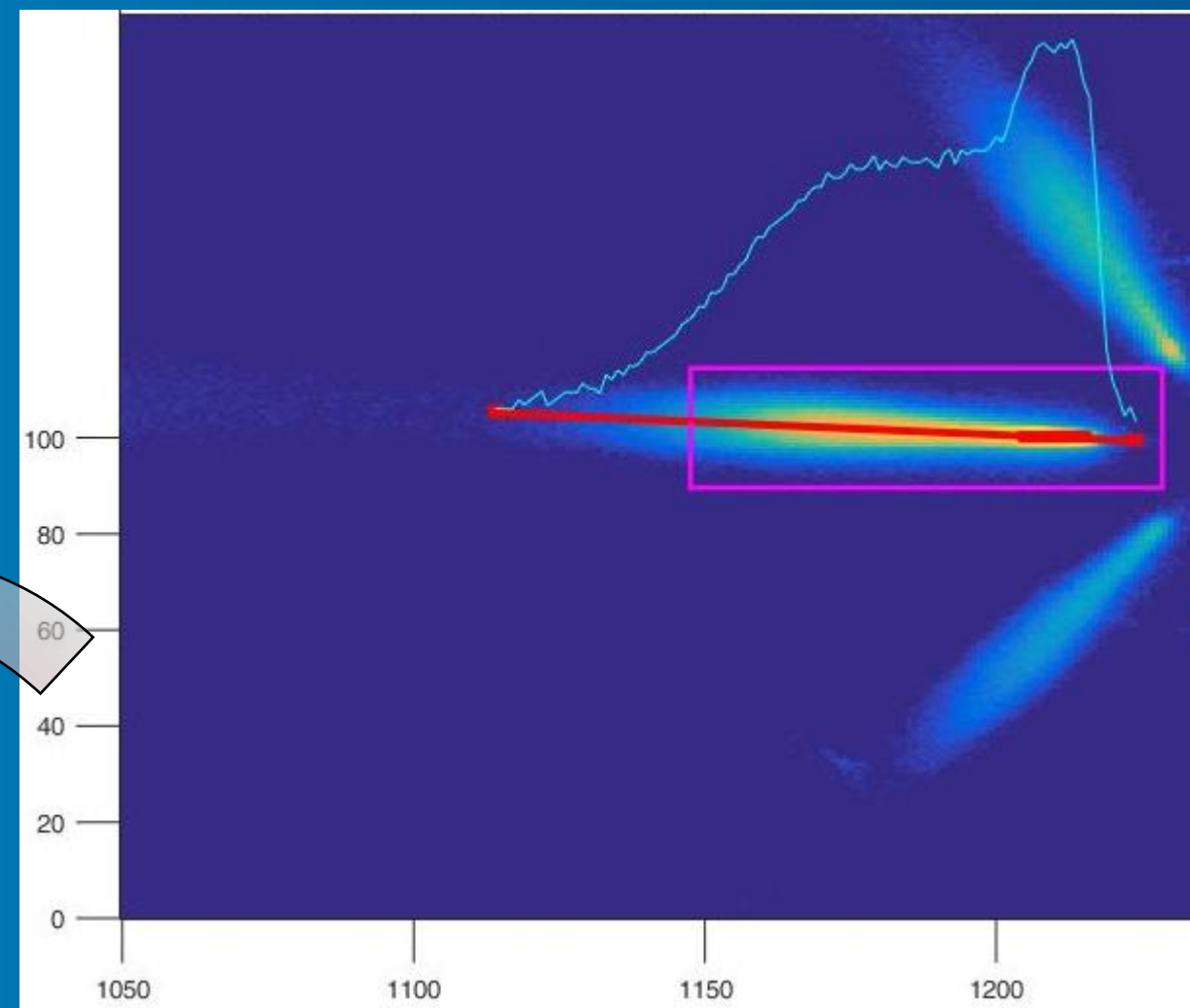


Spray-Analyse: 3D- und quantitative Datenaquisition aus 2D-Messdaten

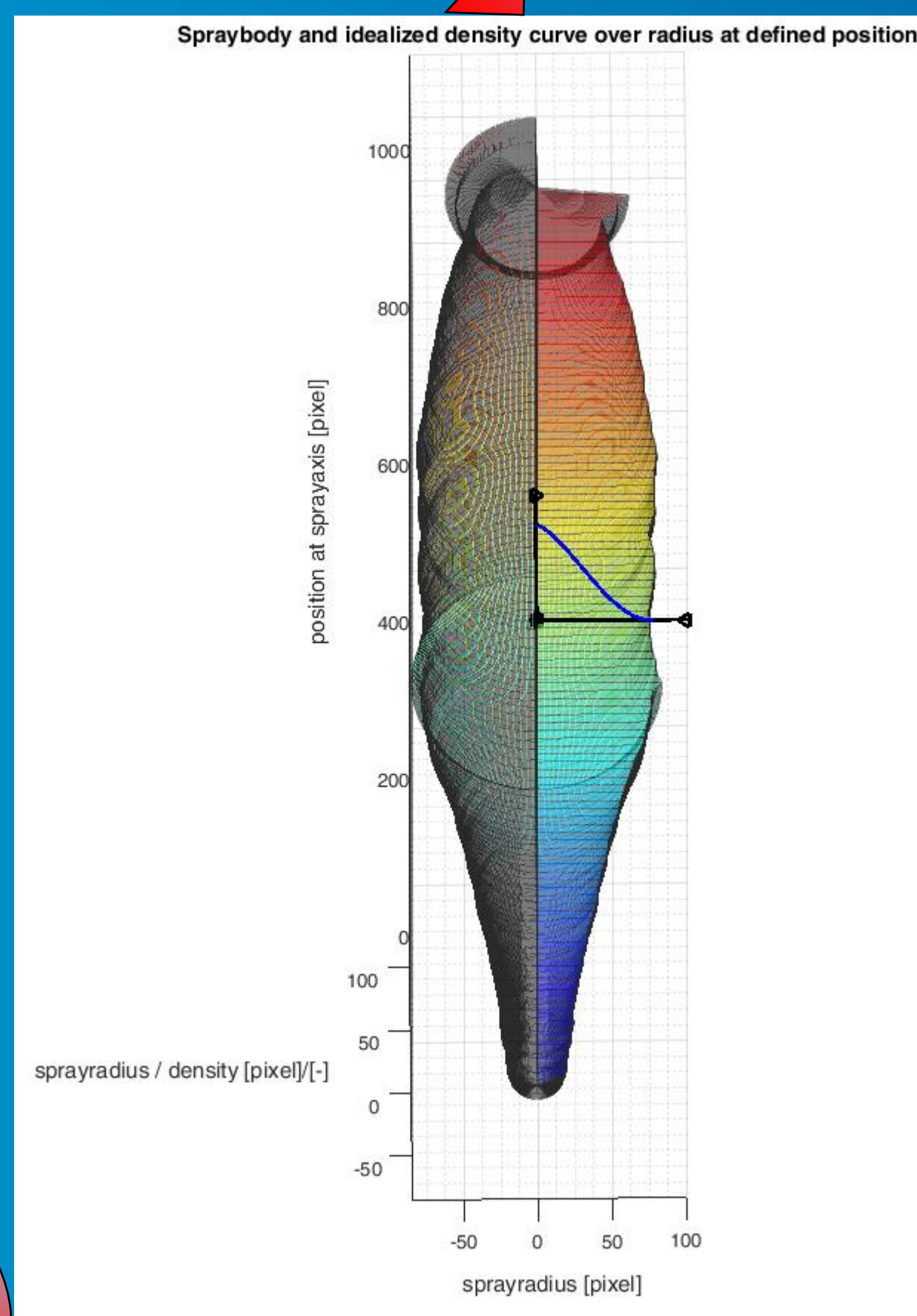


Sprayachse aus Symmetrie-Analyse und Intensitätsverlauf

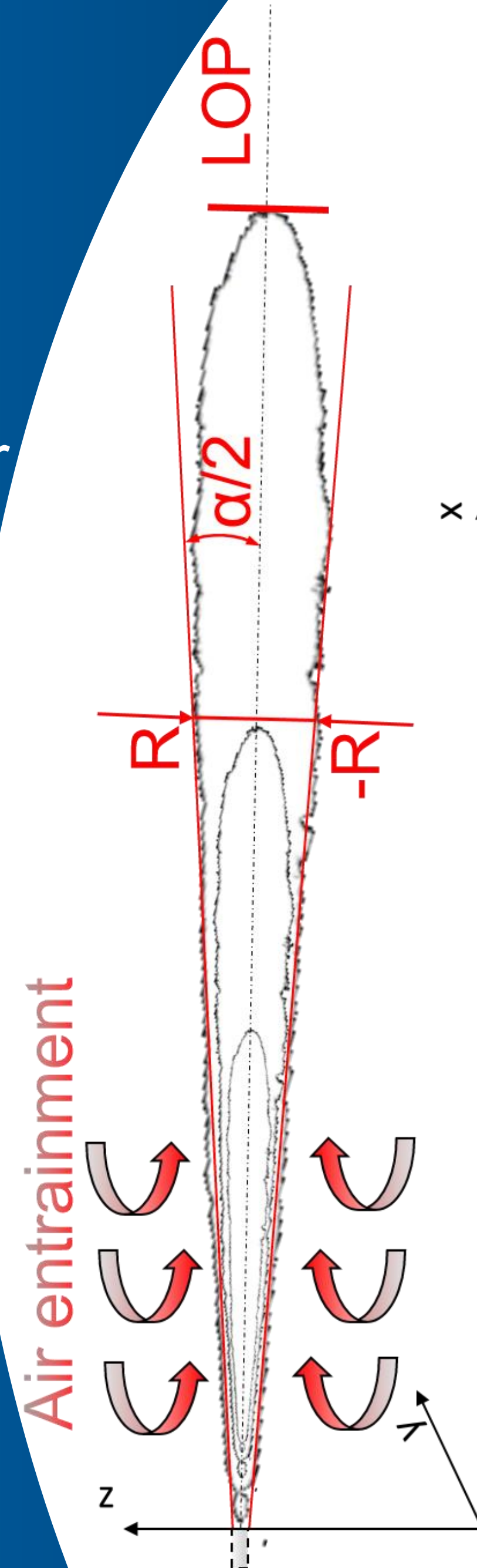
Volumen aus Grauwert-verlauf und rotations-symmetrischen Ansatz



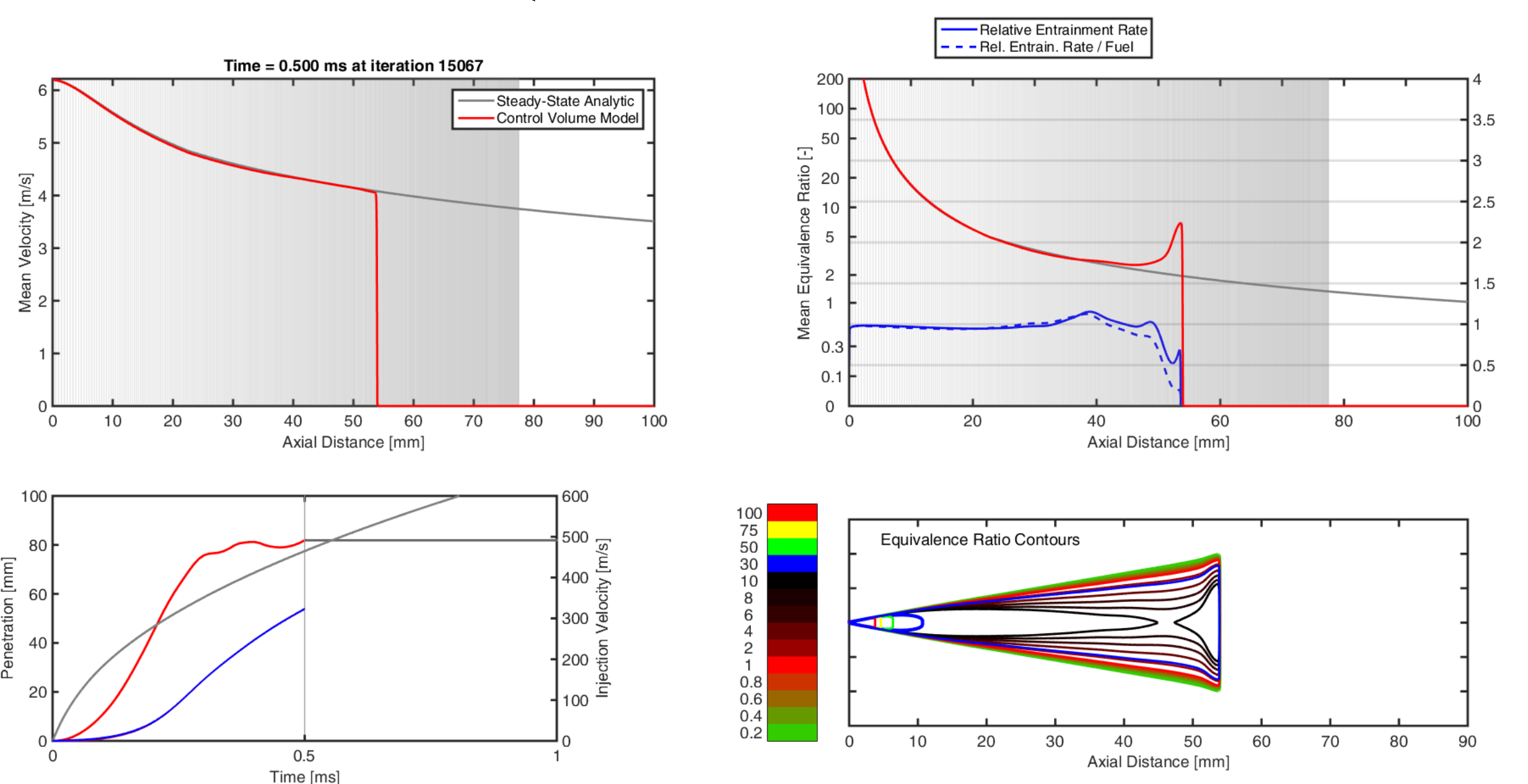
Modellbildung über Massen- und Momenten-erhaltung: Musculus-Kattke über Geschwindigkeit und Volumen-entwicklung des Sprays



Dichteverlauf an jeder Position des Sprayvolumens noch unbekannt. Viele Forschungsergebnisse belegen jedoch eine „self-similarity“ der Spraystruktur



Kombination ergibt die Masse- und somit die Dichte-Verteilung innerhalb des Sprayvolumens



Ansprechpartner:
Prof. Dr. Georgios Bikas
+49 911-5880-1711
Georgios.Bikas@th-nuernberg.de

Peter Weigand
+49 911-5880-1617
Peter.weigand@th-nuernberg.de