

Eduroam Einrichtung unter Linux (Ubuntu)

Zentrale IT

Technische Hochschule Nürnberg
Kesslerplatz 12, 90489 Nürnberg

Eduroam Einrichtung unter Linux (Ubuntu)

Mit Eduroam steht Ihnen als Hochschulangehöriger ein WLAN-Zugang zur Verfügung,

- am Campus der Technischen Hochschule Nürnberg
- weltweit an allen teilnehmenden Hochschulen, da Eduroam eine internationale Initiative der Hochschulen ist.

Vorbereitung

Zertifikat der dt. Telekom

Für die Einrichtung von Eduroam benötigen Sie ein Zertifikat der Deutschen Telekom:

- T-TeleSec GlobalRoot Class 2

Wenn Sie auf Ihrem Notebook einen Mozilla-kompatiblen Browser wie z.B. Firefox installiert haben, dann ist das Zertifikat bereits installiert. Sie finden es unter

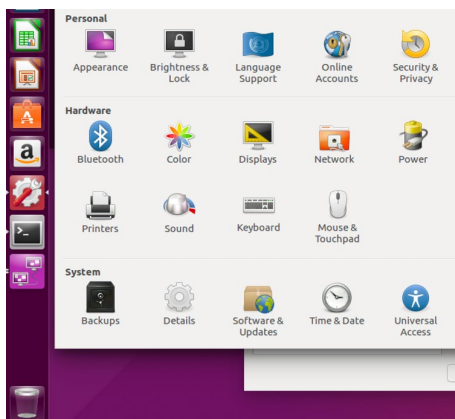
- `/usr/share/ca-certificates`

Wenn Sie das Zertifikat dort nicht finden, können Sie es unter folgender Adresse herunterladen:

- <http://cdp.pca.dfn.de/telekom-root-ca-2/pub/cacert/cacert.pem>

1. Schritt

Neues Netzwerk einrichten



Um das WiFi-Netzwerk einzurichten, klicken Sie in der grafischen Oberfläche auf

- Einstellungen
- Network

Hier finden Sie unter anderem das Funknetzwerk

- Eduroam

Es öffnet ein Fenster für „Network Connections“. Sie wählen

- Eduroam

und klicken auf

- Edit

Wenn Eduroam in dem Menü nicht erscheint, dann starten Sie das Terminal (`Strg-Alt-T`) und geben Sie in der Kommandozeile ein:

- `nm-connection-editor`

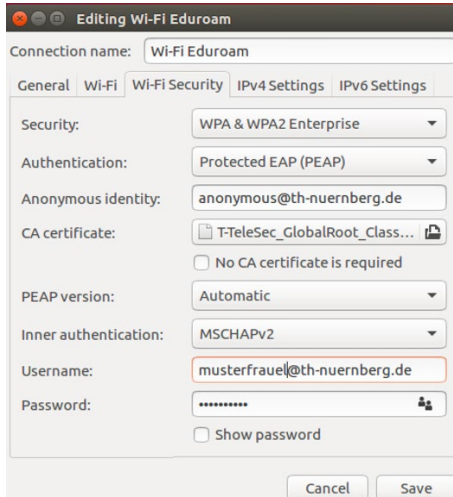
Um eine neue WiFi-Verbindung „Eduroam“ anzulegen, klicken Sie auf

- Add



In der Registerkarte „Wi-Fi“ tragen Sie ein:

- SSID: eduroam



In der Registerkarte „Wi-Fi-Security“ tragen Sie ein:

Security

WPA & WPA2-Enterprise

Authentication

Protected EAP (PEAP)

Anonymous identity

anonymous@th-nuernberg.de

CA certificate

T-TeleSec GlobalRoot Class 2

PEAP version

Automatic

Inner authentication

MSCHAPv2

Username/Benutzername

Der Benutzername für Eduroam setzt sich zusammen aus

- ✓ Dem Hochschul-Benutzernamen und
- ✓ der Domain @th-nuernberg.de

Beispiel 1: Die Studentin Erika Mustermann gibt ein:

mustermann12345@th-nuernberg.de

Beispiel 2: Frau Prof. Dr. Elfriede Musterfrau gibt ein:

musterfrau@th-nuernberg.de

Password/Kennwort

Als Kennwort verwenden Sie **nicht** das E-Mail-Passwort, sondern Ihr **Password für die MSAD**, das auch für die PCs der Hochschule gilt.

Sie beenden die Installation durch

- Save

2. Schritt

Verbindungsaufbau



Um eine Verbindung zu Eduroam aufzubauen, wählen Sie in der Liste der verfügbaren Funk-Netzwerke

- Eduroam
- Verbinden

Weitere Unterstützung

Aktuelle Tipps und Hinweise zu Eduroam finden Sie in der FAQ-Sammlung im Internet unter:

<https://www.th-nuernberg.de/einrichtungen-gesamt/zentrale-einrichtungen/zentrale-it/netzwerk/eduroam/>

Im IT Service Desk der Zentralen IT erhalten Sie bei Bedarf Unterstützung beim Zugang zu Eduroam:

<https://www.th-nuernberg.de/einrichtungen-gesamt/zentrale-einrichtungen/zentrale-it/vor-ort/beratung/>